

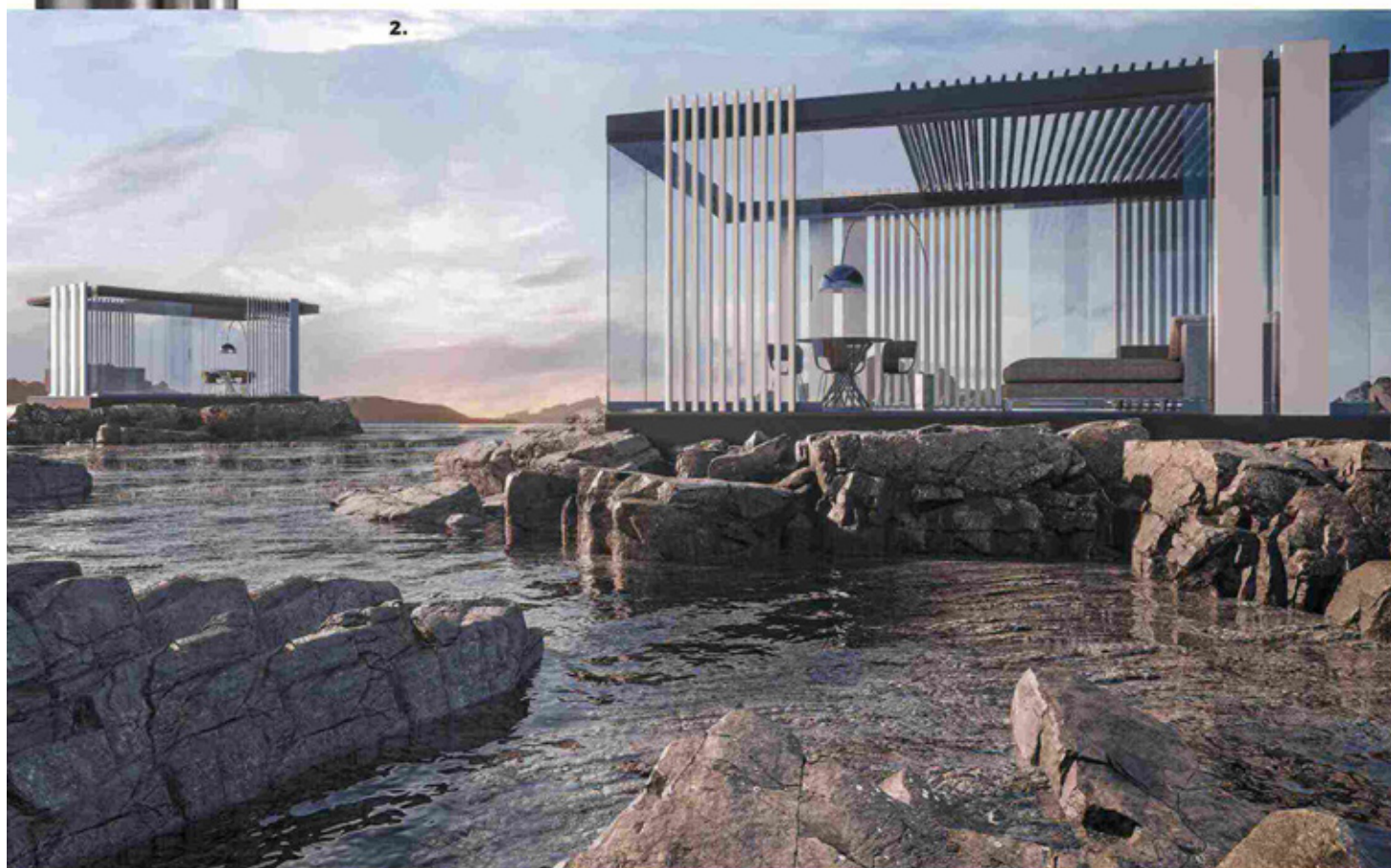


1.

VEDIAMOCI FUORI

Verande, poltrone a bordo piscina, tavoli per mangiare all'aperto e cuscini con tessuti resistenti. Ecco i nuovi **ANGOLI DI RELAX**, da godersi con il bel tempo

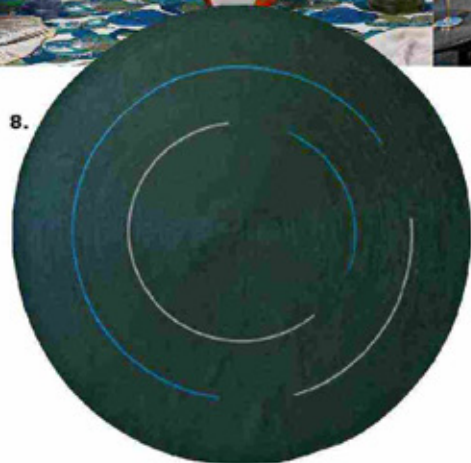
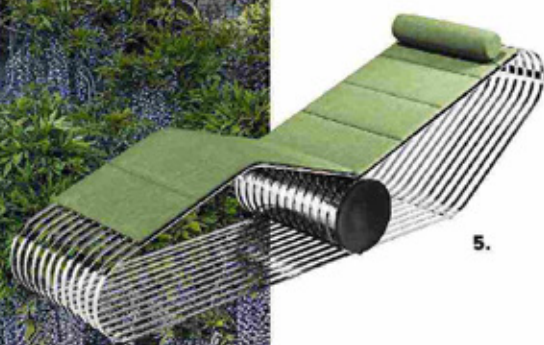
di VALERIA VANTAGGI



2.

1. Con erogazione orientabile, *Bold* è una doccia da esterno freestanding, in acciaio inossidabile, **Cea**. **2.** Si chiama *C.O.D.E.* e sta per «Customized Outdoor Design Experience»: è un innovativo pergolato con doghe in alluminio, **BT Group**. **3.** Quando si dice smart working: *Fusion Outdoor* è un versatile

sistema d'arredo per un ufficio *en plein air*, **Cuf Milano**. **4.** La panca *Dharma* di Studiopepe è uno dei pezzi della nuovissima collezione outdoor, **Baxter**. **5.** Profili curvati in acciaio inox danno forma ad *Alodia*, una chaise longue scultorea e pieghevole, **Babel D**.



6. Si chiama *Luisita*, è una fantasia energica e colorata presentata sul tessuto antimacchia studiato per gli esterni, **Rubelli**. **7.** Debuta un nuovo marchio di design outdoor con la sua prima collezione *Wandering Majlis* di ispirazione mediorientale, **Jwana Hamdan**. **8.** Un tappeto con texture a coste, realizzato a mano in un filato tecnico, sviluppato per resistere all'usura, in particolare ai raggi UV, **G.T.Design**. **9.** In pvc intrecciato, con o senza braccioli, *Mya*, leggera e super colorata, ha un telaio molto lineare, **Fiam**.



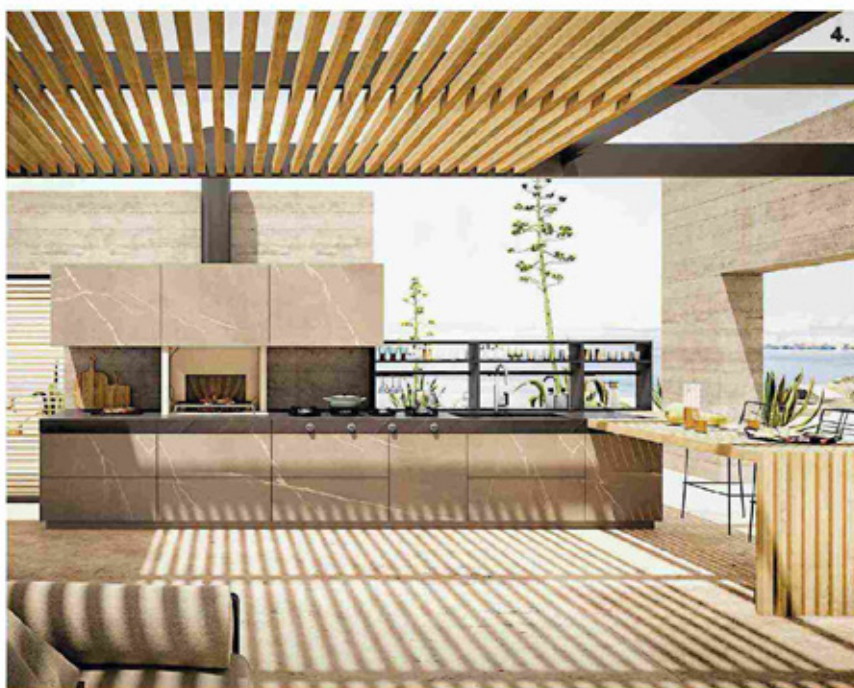
1. Una gamma di nuovi tessuti outdoor arricchisce il divano *Sanders Air* di una veste nuova, **Ditre Italia**. 2. Ci sono sedie, poltrone, panche, lettini, tavolini e tavoli, tutti realizzati a mano: con stecche in policarbonato, sembrano fatti di acqua solidificata, **Edra**. 3. Il modello si chiama *Hammön* ed è un'amaca in poliesteri riciclati, **Ikea**. 4. Griglia, piastra o

girarrosto, in un'ampia gamma di soluzioni in refrattario per cucinare all'aperto, **Palazzetti**. 5. La collezione *Uz*, con struttura a cilindro, è composta da tavolo, poltrona (*questa nella foto*), divano e sedia, **Yaaz**. 6. Daybed a baldacchino della collezione *1800*: gli schienali, indipendenti, sono reclinabili e le tendine assicurano la privacy, **Tectona Paris**.

7. Nuova la versione outdoor (disponibile in due altezze, 32 o 72 cm) di *Fienile*, la lampada firmata da Daniel Rybakken, che si ispira ai semplici edifici rurali norvegesi, **Luceplan**. 8. I sottili listelli in alluminio caratterizzano la collezione *Venexia*: il tavolo rotondo, con diametro 135 cm, si fa notare per l'abbinamento materico del top in ceramica effetto pietra con la struttura in



3.



4.



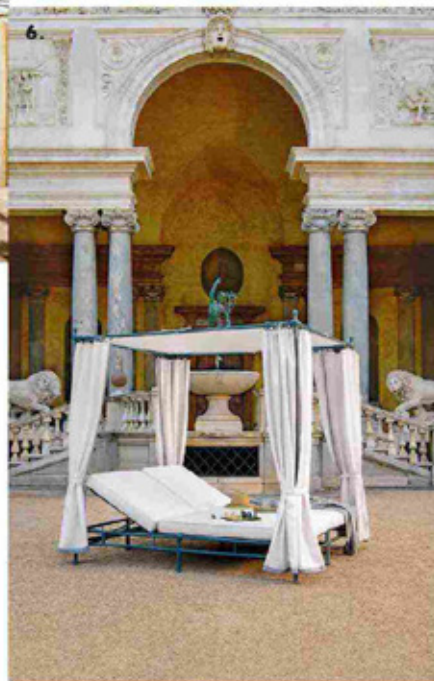
5.



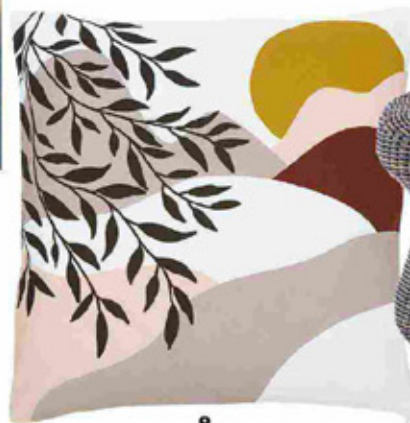
7.



8.



6.



9.



10.

alluminio che lo sostiene, **Ethimo**.
9. In cotone organico, questa federa (45x45 cm) ha il fronte con disegno e il retro in tinta unita, **Westwing**.
10. Tutti i pezzi della linea *Agorà* hanno la struttura in alluminio con il rivestimento in fibra sintetica *WaProLace*, intrecciata in un reticolo fitto e resistente. *Qui*, il tavolino rotondo con top in vetro, **Unopiù**.